



白山ウォーキングマップ



白山山頂からの景色

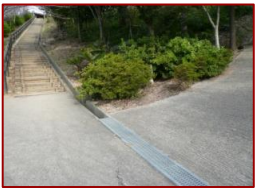


三木町のシンボル『白山』は、霊峰富士に似ており東讃岐富士ともよばれています。標高202.65mの美しい山で、四季の移りかわりで風情が変わり山麓一帯は史跡に富んでいます。全長667m、片道約20分のハイキングコースになっております。

二合目からの景色



様々な遊歩道

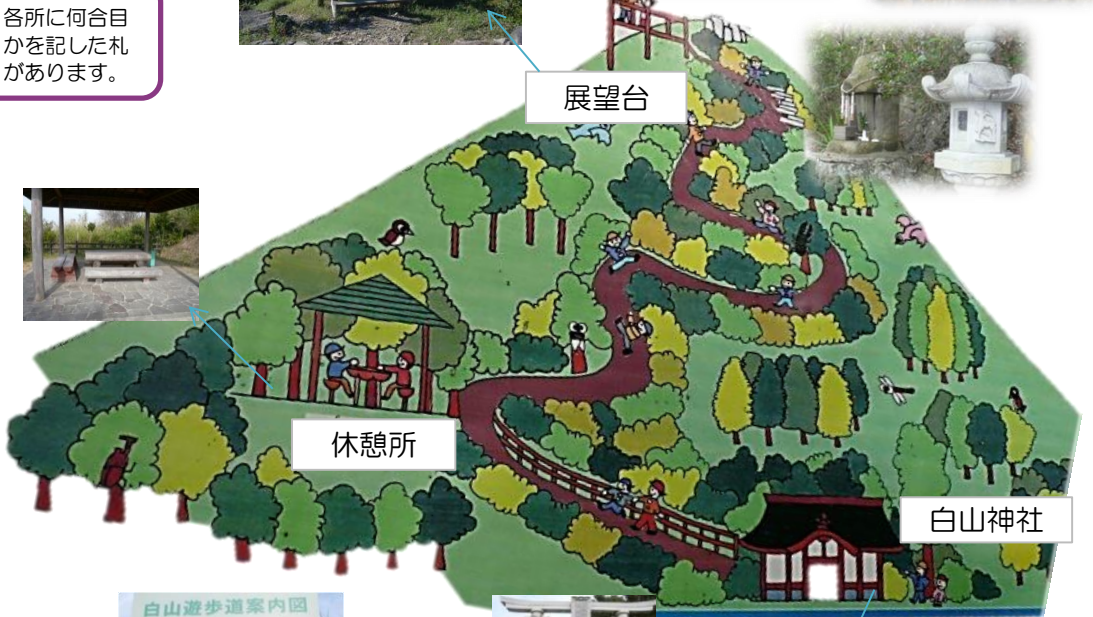


各所に何合目かを記した札があります。

展望台

休憩所

白山神社



登山道入り口に遊歩道案内図があります。



白山神社の左横に登山道があります。



下高岡小学校跡の碑

アイスアリーナ

テニスコート

レジャープール



長尾街道

←至高松

白山

白山駅